



Conserver la chapelle de Sainte-Marie-aux-Anglais

10^{ème} anniversaire

Cher(e)s ami(e)s et membres de l'association,

Cela fait effectivement 10 ans que l'association a été déclarée, très précisément le 22 avril 2013, en Préfecture du Calvados. L'objet déclaré est bien celui que nous avons poursuivi pendant cette période et que nous continuons à réaliser. Par la première tranche de travaux nous avons contribué, avec l'aide de l'Etat, du Département, de la Commune et de mécènes à écarter tout risque d'effondrement et grandement diminué l'humidité dans la chapelle. Avec la deuxième tranche de travaux, dont nous allons parler dans cette lettre, nous espérons donner une deuxième jeunesse au décor de la chapelle.

Avons-nous réussi à faire connaître et animer le monument ? Il y a eu certes des concerts, expositions, de nombreuses visites commentées. Le côté « rustique » de la chapelle nous a fait manquer des occasions de la faire plus connaître. Je suis persuadé qu'avec le nouvel aménagement de l'intérieur nous pourrons faire beaucoup mieux et beaucoup plus. J'espère que nous pourrons faire participer plus de personnes à son organisation

*Bon anniversaire CCSMA, nous attendons beaucoup des années à venir !
Bien amicalement,*

*J E Devos
Président de l'association*

Association Loi 1901

Siège social : Ferme de Bonneval, St Crespin 14270 Mézidon Vallée d'Auge

Adresse administrative: 27 rue Merlin de Thionville, 92150 Suresnes

ccsma@orange.fr Tél 01 45 06 15 66 / 06 14 92 32 62

RESTAURATION DE LA CHAPELLE

Dans notre dernière lettre, nous vous informions qu'un appel d'offre pour la restauration du décor de la chapelle allait être lancé au début de l'année. Rédigé par Monsieur Maffre, architecte en chef des monuments historiques, il a été mis sur la *Centrale des marchés* le 10/2/2023 par Madame Artois en charge des marchés publics à la commune de Mézidon Vallée d'Auge. La date limite de remise des plis a été fixée au 22 mars.

L'appel proposait une participation à 4 corps de métier :

Installation de chantier/restauration des décors et enduits polychromes/restauration des sculptures sur pierre.

Maçonnerie /pierre de taille.

Vitreaux.

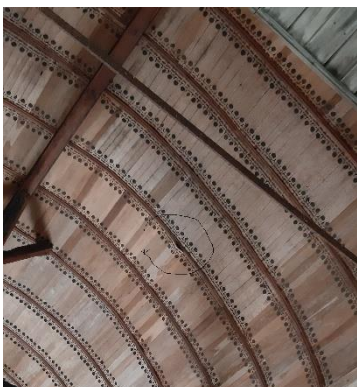
Electricité.

Début prévu des travaux le 15 septembre prochain pour une fin en janvier 2026

A ce jour les enveloppes reçues vont être étudiées par Monsieur Maffre qui donnera à chacune une note en fonction d'un barème publié dans l'appel d'offres.

Une réunion est prévue le 10 mai prochain à l'initiative de la Mairie de Mézidon Vallée d'Auge, elle réunira tous les acteurs techniques et financiers du projet. Monsieur Maffre nous donnera les résultats de son analyse des réponses et en fonction du cout, réel cette fois, du projet, des décisions d'action seront prises.

Nous ne manquerons pas de vous en informer



Plusieurs d'entre vous ont remarqué le décolllement d'une planchette faisant partie des merrains du plafond de la nef. Il ne semble pas que cela soit dû à un manque local d'étanchéité du toit. Nous profiterons de l'échafaudage dans la nef pour réparer cette planchette. Il sera nécessaire de faire procéder à un contrôle et démoussage du toit.

Association *Loi 1901*

Siège social : Ferme de Bonneval, St Crespin 14270 Mézidon Vallée d'Auge

Adresse administrative: 27 rue Merlin de Thionville, 92150 Suresnes

ccsma@orange.fr Tél 01 45 06 15 66 / 06 14 92 32 62

VIE DE L'ASSOCIATION

Lors de ces 10 années nous avons reçu 196 inscriptions venant de 7 pays différents. Malheureusement nous avons connu plusieurs décès, déménagements au loin et cessation de tout signe de vie vers l'association. Nous considérons qu'à l'heure actuelle nous avons 150 membres actifs.

Nous avons le regret d'annoncer le décès de Monsieur Jacques Dacier qui avait une affection particulière pour la chapelle. Il avait vécu la dernière guerre au « manoir » en face de la chapelle, recueilli par la famille Foyer comme ouvrier agricole mais surtout pour lui permettre d'éviter le STO des allemands. Nos pensées vont à sa famille.

CONCERT A VENIR

Nous recevrons le 16 juillet à 16h00 à la chapelle le groupe « OSMONDE » qui jouera en quatuor. Ces jeunes femmes sont à la fois instrumentistes à corde et forment un ensemble vocal. Elles jouent dans des orchestres européens prestigieux et enseignent en France. Elles nous interpréteront des œuvres du répertoire classique dont des extraits des *Variations Goldberg* adaptées à un ensemble à cordes et des œuvres de variété.



(Photo Ouest-France)

Elles vont également interpréter deux œuvres vocales de Alexandre Choron pour lequel nous avons organisé une exposition l'an dernier mais dont nous n'avions très peu d'exemples musicaux à faire entendre. Reprise exceptionnelle après 200 ans d'oubli !

Ce concert est à l'initiative de Dominique Hiblot. Entrée libre, participation aux frais.

VISITE D'UN GROUPE ALLEMAND

Nous avons reçu une demande d'une agence de voyage allemande pour faire visiter la chapelle par un groupe d'une quinzaine de personnes lors d'un circuit « Normandie romane ». Notre président utilisera son meilleur allemand pour présenter la chapelle !

Association Loi 1901

Siège social : Ferme de Bonneval, St Crespin 14270 Mézidon Vallée d'Auge

Adresse administrative: 27 rue Merlin de Thionville, 92150 Suresnes

ccsma@orange.fr Tél 01 45 06 15 66 / 06 14 92 32 62

Nous espérons que l'intérêt des agences de voyage se multipliera après la restauration du décor de la chapelle.

VIDEO DE L'AGGLOMERATION LISIEUX-NORMANDIE

Cette video que nous vous avons annoncé dans notre dernière lettre est parue. Elle comprend une séquence très brève montrant la chapelle extérieur et intérieur.

Vous pouvez la voir en tapant : lisieux-normandie.fr/video-territoire/

PROCHAINE ASSEMBLEE GENERALE

Notre prochaine assemblée générale aura lieu le samedi 21 octobre soit comme d'habitude au début des vacances scolaires de Toussaint. Lieu et horaire vous seront précisés plus tard.

En plus de l'assemblée générale ordinaire nous aurons une assemblée extraordinaire pour légèrement modifier les statuts. A l'heure actuelle le bureau comprend un président, un vice-président, un secrétaire et un trésorier. Cette modification des statuts permettra de faire entrer plus de personnes dans le bureau.

Tous les trois ans il est prévu par nos statuts de réélire le conseil d'administration de l'association et son bureau. C'est ce que nous allons faire, la dernière élection ayant eu lieu en 2020.

Il est permis aux membres actuels du conseil et du bureau de se représenter à cette élection. **Mais à cette occasion tout membre de l'association peut présenter sa candidature au Conseil d'administration et/ou au bureau par lettre à notre siège social ou E-mail : ccsma@orange.fr.**

Le conseil d'administration est invité à donner son avis sur des propositions du président ou à poser des questions. Cela se fait par télé-transmission, pas de présence physique à des réunions, c'est très peu prenant.

Aussi nous vous invitons à présenter votre candidature aux deux organes d'administration de l'association par lettre ou courriel à notre siège social.

Association Loi 1901

Siège social : Ferme de Bonneval, St Crespin 14270 Mézidon Vallée d'Auge

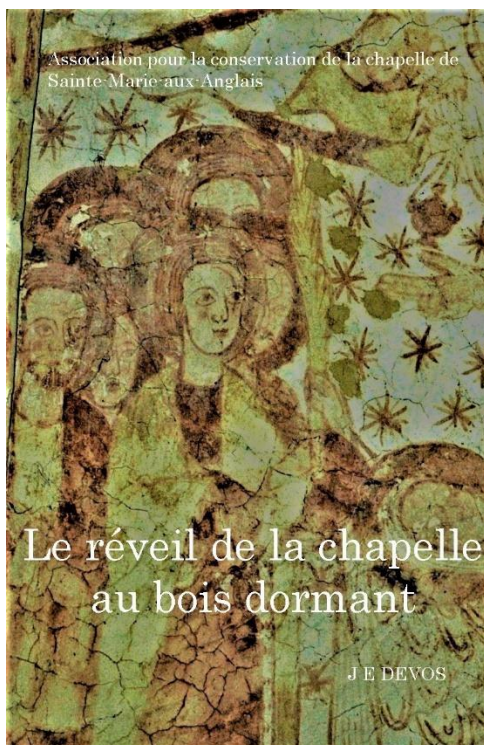
Adresse administrative: 27 rue Merlin de Thionville, 92150 Suresnes

ccsma@orange.fr Tél 01 45 06 15 66 / 06 14 92 32 62

BROCHURE « LE REVEIL DE LA CHAPELLE AU BOIS DORMANT »

J'ai profité de la période de confinement pour faire des recherches sur les peintres de Sainte-Marie-aux-Anglais et sur leurs œuvres. Associé à ce que nous avons déjà publié sur l'univers symbolique de cette chapelle, nous obtenons une image étonnante de cette petite chapelle isolée dans la vallée de Viette:

- Le maître d'œuvre a employé tous les symboles dont il disposait pour que son œuvre soit le plus possible *en contact avec le ciel*. Nous n'avons peut-être pas retrouvé la façon exacte dont il s'en servait mais nous les avons identifiés.
- Les peintres de la chapelle n'étaient probablement pas normands, ils devaient venir de Touraine où il y a beaucoup de peintures murales religieuses. J'ai trouvé dans leurs œuvres une certaine liberté dans la nef alors que le chœur répond à une iconographie rigoureuse souvent inspirée par l'art byzantin. Comment en ont-ils eu connaissance ?



Je vous invite à lire cette première édition d'une centaine de pages largement illustrées. Une seconde édition sera faite avec les photos des peintures restaurées mais pas avant...2026.

En vente à la chapelle lors des ouvertures : 14 euros, où par expédition postale, soit 20 euros en France métropolitaine compte tenu des frais de port.

Vente au profit de l'association CCSMA.

J E Devos

Association Loi 1901

Siège social : Ferme de Bonneval, St Crespin 14270 Mézidon Vallée d'Auge

Adresse administrative: 27 rue Merlin de Thionville, 92150 Suresnes

ccsma@orange.fr Tél 01 45 06 15 66 / 06 14 92 32 62